

Come trovare i codici GSE e CENSIMP

- 1) Il primo passo da compiere è accedere all'[Area Clienti del sito GSE](#) e inserire le proprie credenziali.

Area Clienti GSE

Il portale informatico dei clienti GSE dove potrai richiedere nuovi servizi o gestire quelli già sottoscritti

INSERISCI LE TUE CREDENZIALI

Inserisci la tua User ID

Inserisci la tua password

Ricordami

ACCEDI

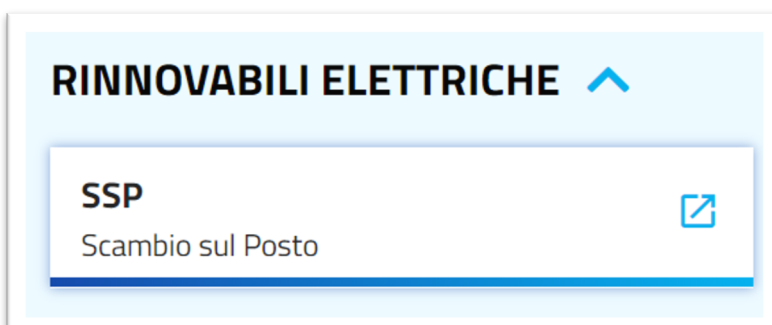
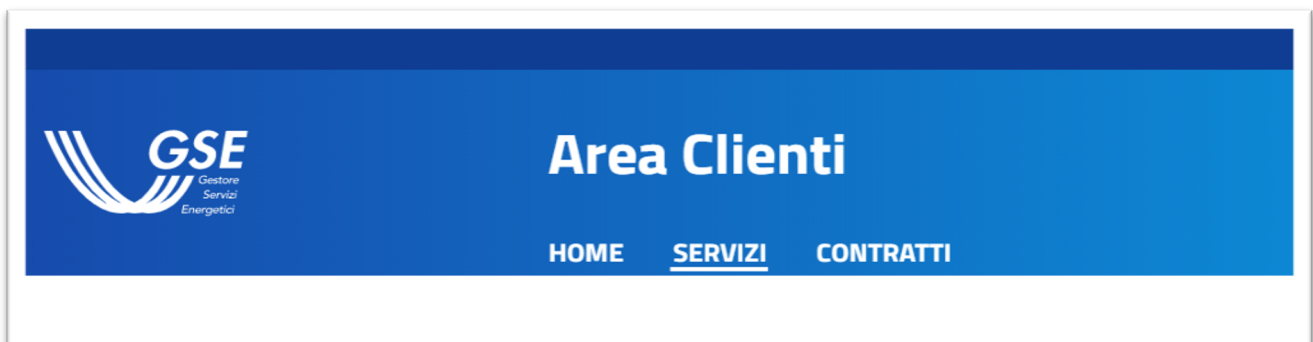
[USERID](#) o [PASSWORD](#) dimenticata?

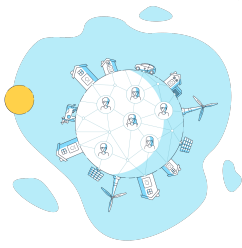
Verifica se sei [REGISTRATO](#)

Non sei ancora registrato?

REGISTRATI

- 2) In alto troverete la sezione "SERVIZI". Cliccare su "SSP", riportato sotto la scritta "RINNOVABILI ELETTRICHE".





3) Successivamente dovrete cliccare su “Elenco Contratti” -> “Ricerca” -> “Dettaglio Contratto”

GSE SCAMBIO SUL POSTO
in: HOME

CONTRATTI - CORRISPETTIVI PAGAMENTI E FATTURE COMUNICAZIONI MANUALI

NUOVO CONTRATTO
ELENCO CONTRATTI
VARIAZIONE TITOLARITÀ

BENVENUTO
NEL SERVIZIO
SCAMBIO
SUL POSTO

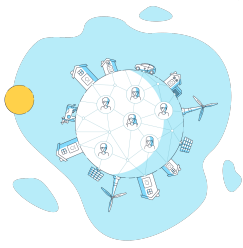
ELENCO CONTRATTI

RICERCA

Codice Contratto Codice POD Stato Contratto

Codice Contratto Codice POD Tutti

RICERCA ANNULLA



4) Infine, cliccando su “Scheda dati impianto”, potrete reperire entrambi i codici.

SCHEDA DATI IMPIANTO

Numero: **SSP00XXXXXX** Codice GSE
Stato: **ATTIVA**

1. SCHEDA DATI PRELIMINARI	2. SCHEDA DATI IMPIANTO	3. DATI COMMERCIALI	4. REFERENTI CONTRATTO	5. DATI AMMINISTRATIVI	6. CARICAMENTO DOCUMENTI	7. CONFERMA CONTRATTO	8. MODULISTICA
----------------------------	--------------------------------	---------------------	------------------------	------------------------	--------------------------	-----------------------	----------------

— SCHEDA DATI IMPIANTO

DATI IMPIANTO

Numero impianti: 1

IMPIANTO
1

Codice Censimp GAUDI ⓘ

IM_XXXX Codice CENSIMP